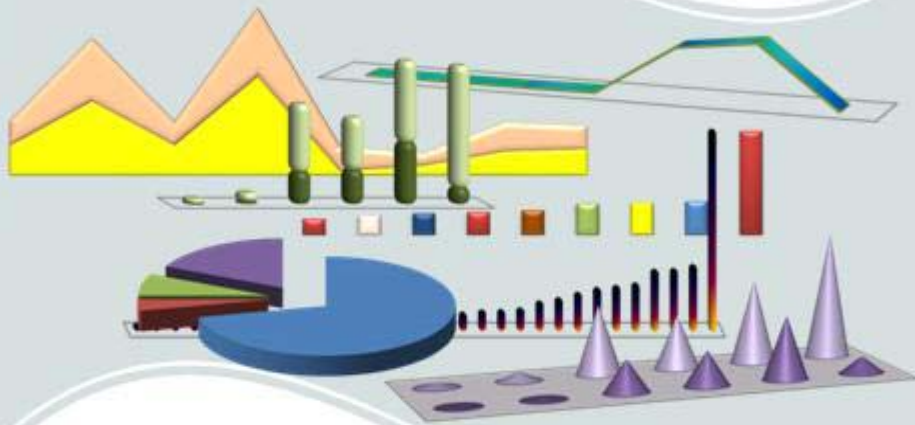




نشریه آمارک

صندوق بازنشستگی کشورک

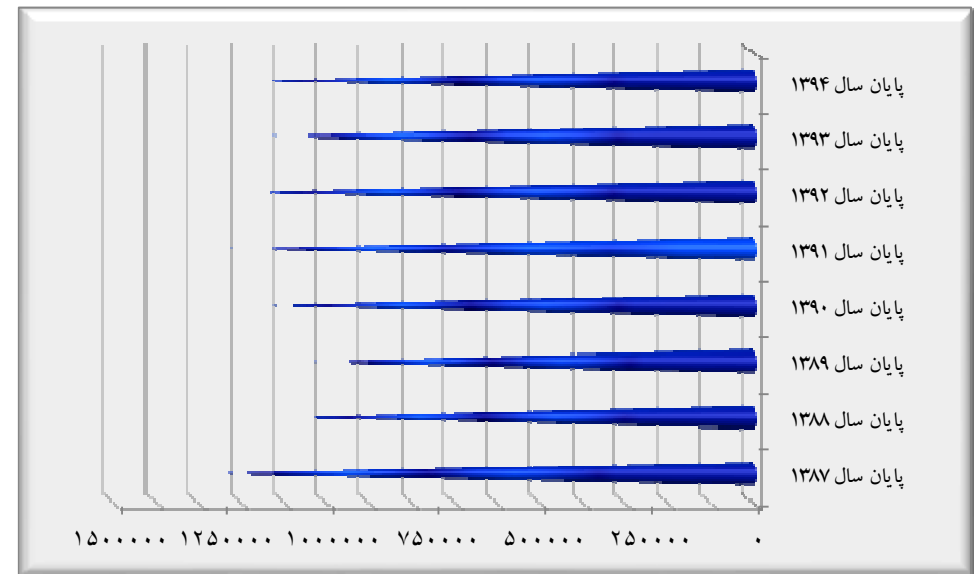


شماره پنجم - زمستان ۱۳۹۴



تعداد شاغلین کسور پرداز به صندوق

| شرح | پایان سال ۱۳۸۷ | پایان سال ۱۳۸۸ | پایان سال ۱۳۸۹ | پایان سال ۱۳۹۰ | پایان سال ۱۳۹۱ | پایان سال ۱۳۹۲ | پایان سال ۱۳۹۳ | پایان سال ۱۳۹۴ |
|--------|----------------|----------------|----------------|----------------|----------------|----------------|----------------|----------------|
| شاغلین | ۱,۳۱۸,۴۴۸ | ۱,۰۹۰,۰۰۰ | ۱,۰۵۶,۳۰۰ | ۱,۱۴۷,۵۰۰ | ۱,۲۳۸,۰۰۰ | ۱,۱۹۵,۷۵۰ | ۱,۱۵۰,۰۰۰ | ۱,۱۹۱,۱۰۰ |





زمین باخورد روشن می شود

حقایق با آمار



عنوان: نشریه آماری صندوق بازنشستگی کشور - زمستان ۱۳۹۴

مجری: دفتر برنامه ریزی و توسعه سیستم ها

مدیر مسئول: بهروز انتظاری

تهیه و تدوین: نرگس حسینی نیا

منابع: سیستم احکام بازنشستگان - سیستم گزارشگیری احکام

با سپاس از:

سرکار خانم کیایی - جناب آقای طالبی - جناب آقای آخوندیان - جناب آقای مرجانی - جناب آقای صدری نیا

زمان گزارش گیری: فروردین ماه ۱۳۹۵

سال مالی: ۱۳۹۴ - ۱۳۹۳

بدیهی است هر گونه بهره برداری از اطلاعات نشریه پیش رو منوط به اخذ اجازه کتبی از دفتر برنامه ریزی و توسعه سیستمهای صندوق بازنشستگی کشور است.

تلفن: ۸۸۹۶۴۱۴۹

فکس: ۸۳۵۱۶۱۱۳

ایمیل: plan.cspf@gmail.com

نشانی: تهران - میدان فاطمی - ابتدای

گمنام - شماره ۶۱ - طبقه ششم



پوشش حمایتی صندوق



نسبت تعداد شاغلین (کسورپرداز)

به

تعداد حقوق بگیران صندوق

۰.۹۳

کاهش پوشش حمایتی در سالهای اخیر گویای این مطلب است که هر روزه تعداد کسور پردازان به صندوق کمتر شده و در مقابل تعداد حقوق بگیران از صندوق رو به افزایش است.



پیشگفتار

علم آمار، دانش بکارگیری داده های تجربی برای تولید بهترین اطلاعات است، مبرهن است که لازمه ارائه آمارهای دقیق و با کیفیت و همچنین میزان اثربخشی این آمارها در رفع نیازهای بخش های مختلف، ارتباط موثر بین تولیدکنندگان آمار است. خوشبختانه در صندوق بازنشستگی کشوری طی یکسال گذشته که از شروع تدوین و انتشار فصلنامه آماری صندوق می گذرد با همکاری مدیریت های محترم توانسته ایم انسجام مناسبی در تولید و انتشار آمار به صورت علمی و با رعایت استانداردهای روز داشته باشیم که ادامه و ارتقاء این مهم با همکاری و حمایت عزیزان همکار در واحدهای مختلف صندوق میسر خواهد شد.

با احترام

بهر روز انتظاری

مدیر کل دفتر برنامه ریزی و توسعه سیستم ها



مقایسه حقوق پرداختی صندوق با زمان مشابه سال قبل

مقایسه حقوق حقوق بگیران فصل زمستان (برقراری های جدید)

| زمان | میانگین حقوق (ریال) |
|-------------|---------------------|
| زمستان ۱۳۹۴ | ۲۱,۱۸۳,۶۳۱ |
| زمستان ۱۳۹۳ | ۱۵,۲۵۳,۳۳۱ |

میزان افزایش : ۳۸.۸۷٪

مقایسه حقوق حقوق بگیران (کلی) تا پایان فصل زمستان

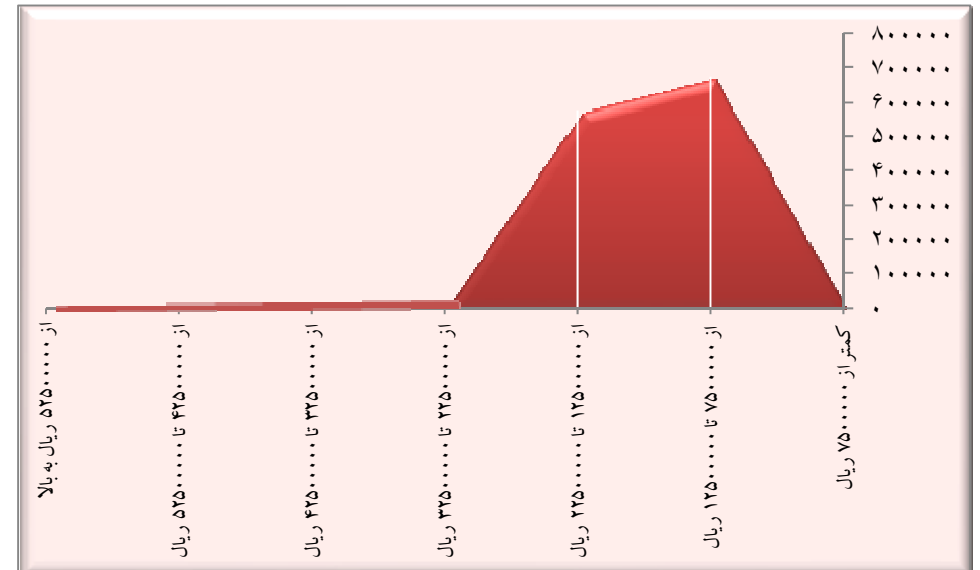
| زمان | میانگین حقوق (ریال) |
|------------------|---------------------|
| پایان اسفند ۱۳۹۴ | ۱۲,۸۹۷,۰۱۲ |
| پایان اسفند ۱۳۹۳ | ۱۱,۱۱۳,۶۸۳ |

میزان افزایش : ۱۶.۰۴٪



توزیع حقوق پرداختی در پایان اسفند ماه ۱۳۹۴

| تعداد | شرح |
|------------------|------------------------------|
| ۱,۶۳۹ | کمتر از ۷۵۰,۰۰۰ ریال |
| ۶۷۴,۴۹۲ | از ۷۵۰,۰۰۰ تا ۱۲۵۰,۰۰۰ ریال |
| ۵۷۶,۳۷۷ | از ۱۲۵۰,۰۰۰ تا ۲۲۵۰,۰۰۰ ریال |
| ۱۴,۸۹۹ | از ۲۲۵۰,۰۰۰ تا ۳۲۵۰,۰۰۰ ریال |
| ۳,۱۶۸ | از ۳۲۵۰,۰۰۰ تا ۴۲۵۰,۰۰۰ ریال |
| ۲,۰۵۸ | از ۴۲۵۰,۰۰۰ تا ۵۲۵۰,۰۰۰ ریال |
| ۴,۵۹۹ | از ۵۲۵۰,۰۰۰ ریال به بالا |
| ۱,۲۷۷,۲۳۲ | جمع کل |



حقوق کمتر از ۷۵۰,۰۰۰ ریال به دلیل عدم مراجعه جهت احراز هویت می باشد.



عنوان صفحه

| | |
|----|--|
| ۵ | تعاریف و مفاهیم |
| ۸ | حقوق بگیران به تفکیک استان |
| ۱۰ | جدول حقوق بگیران به تفکیک جنسیت |
| ۱۲ | مقایسه تعداد حقوق بگیران به تفکیک بازه زمانی |
| ۱۳ | توزیع دستگاهی حقوق بگیران |
| ۱۵ | تعداد شاغلین کسورپرداز به صندوق |
| ۱۷ | مقایسه حقوق پرداختی با زمان مشابه سال قبل |
| ۱۸ | توزیع حقوق پرداختی |
| ۲۰ | توزیع حقوق بگیران به تفکیک مدرک تحصیلی |
| ۲۱ | میانگین سن / پرداخت حقوق |
| ۲۲ | وراث وظیفه بگیر |
| ۲۳ | وراث وظیفه بگیر به تفکیک تعداد ورثه |
| ۲۴ | وراث وظیفه بگیر به تفکیک گروه سنی |
| ۲۵ | دفتر کل های مرتبط |
| ۲۶ | انتقال و استرداد کسور |
| ۲۷ | خدمات رفاهی، حمایتی |



تعاریف و مفاهیم:

♦ حقوق بگیران :

کلیه مشترکین اعم از بازنشستگان، از کارافتادگان و موظفین که از صندوق بازنشستگی کشوری حقوق دریافت می نمایند.

♦ بازنشسته:

به افرادی اطلاق می شود که در دوران خدمت (دوران اشتغال) بیمه پرداز صندوق بازنشستگی کشوری بوده اند و بر طبق قوانین و مقررات این صندوق مشمول استفاده از حقوق بازنشستگی هستند.(شورای برنامه ریزی راهبردی وزارت رفاه و تامین اجتماعی، ۱۳۸۷)

♦ از کار افتاده:

به موجب ماده ۷۹ و ۸۰ قانون استخدام کشوری مستخدم رسمی به دلیل حادثه و مریضی (ناشی/غیر ناشی از کار) از کار باز بماند ، پس از تصویب شورای اداری و استخدامی (ماده ۸۴ ق.ا.ک) از کار افتاده خواهد شد.



نرخ جایگزینی



نسبت میانگین حقوقِ حقوق بگیران
به
میانگین حقوق شاغلین * ۱۰۰

۸۷%

در حال حاضر بطور متوسط ۸۷% حقوق مشمول کسور زمان اشتغال مشترکین بعنوان حقوق بازنشستگی ایشان پرداخت می شود.



توزیع حقوق بگیران به تفکیک مدرک تحصیلی

♦ شاغل/بازنشسته متوفی:

به موجب ماده ۸۱ و ۸۲ ق.ا.ک، مستخدم رسمی/بازنشسته که فوت می نماید حقوقش بطور مساوی بین وراث قانونی حائز شرایط، تقسیم می گردد.

♦ موظفین:

به موجب ماده ۸۷ ق.ا.ک حقوق وظیفه به تساوی بین وراث قانونی تقسیم می گردد

♦ پوشش حمایتی

نسبت تعداد شاغلین (کسورپرداز) به تعداد حقوق بگیران صندوق

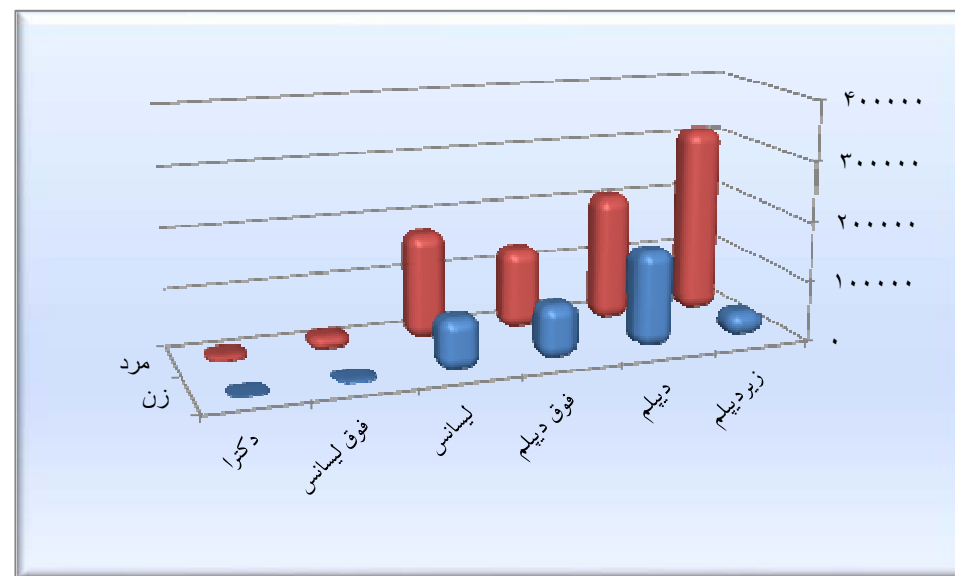
♦ نرخ جایگزینی

نسبت میانگین حقوق حقوق بگیران به میانگین حقوق شاغلین ۱۰۰×

♦ نرخ نفوذ خدمات

تعداد مشمولین صندوق به کل جمعیت کشور ۱۰۰×

| مدرک تحصیلی | زن | مرد | جمع |
|-------------|---------|---------|-----------|
| زیر دیپلم | ۴۳,۴۶۵ | ۳۱۸,۲۳۲ | ۳۶۱,۶۹۷ |
| دیپلم | ۱۶۱,۴۱۱ | ۲۱۴,۶۹۸ | ۳۷۶,۱۰۹ |
| فوق دیپلم | ۹۰,۰۶۶ | ۱۳۷,۱۹۶ | ۲۲۷,۲۶۲ |
| لیسانس | ۸۵,۵۷۳ | ۱۷۹,۱۱۵ | ۲۶۴,۶۸۸ |
| فوق لیسانس | ۷,۲۸۷ | ۲۴,۳۴۴ | ۳۱,۶۳۱ |
| دکتر | ۱,۷۴۶ | ۱۴,۰۹۹ | ۱۵,۸۴۵ |
| جمع کل | ۳۸۹,۵۴۸ | ۸۸۷,۶۸۴ | ۱,۲۷۷,۲۳۲ |





♦ دفتر کل های مرتبط

دفتر کل هایی که به دلیل نسبت فامیلی در سیستم احکام به هم مرتبط شده اند.

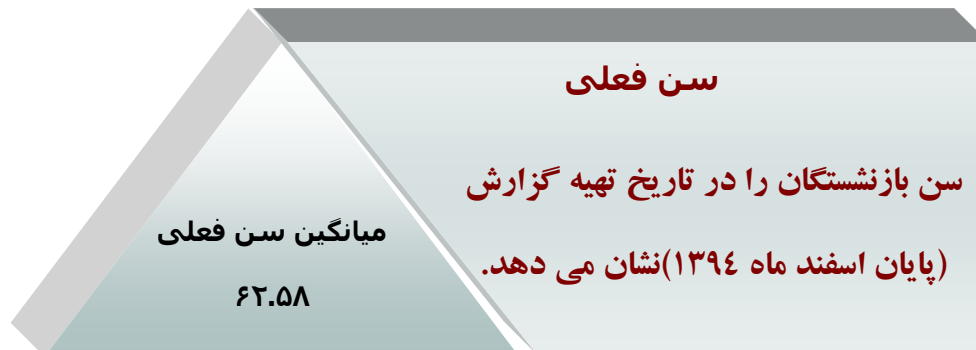
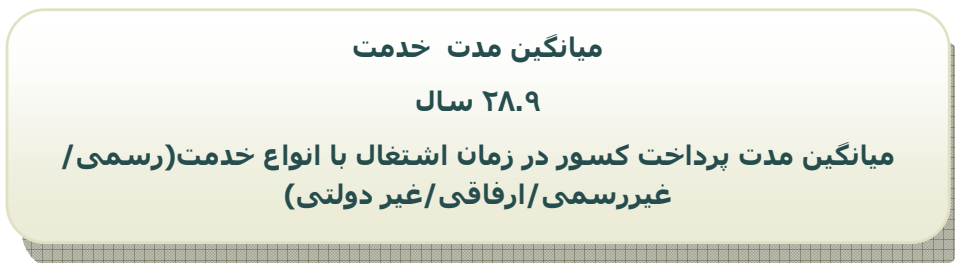
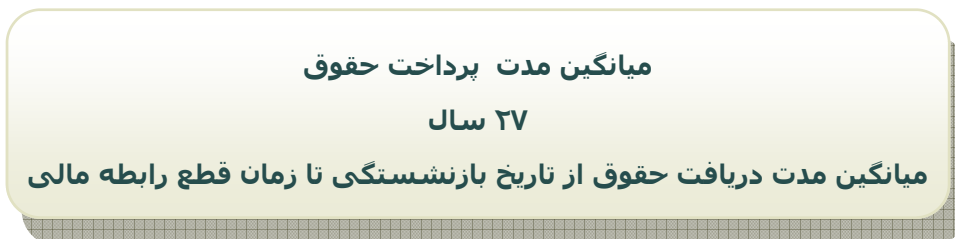
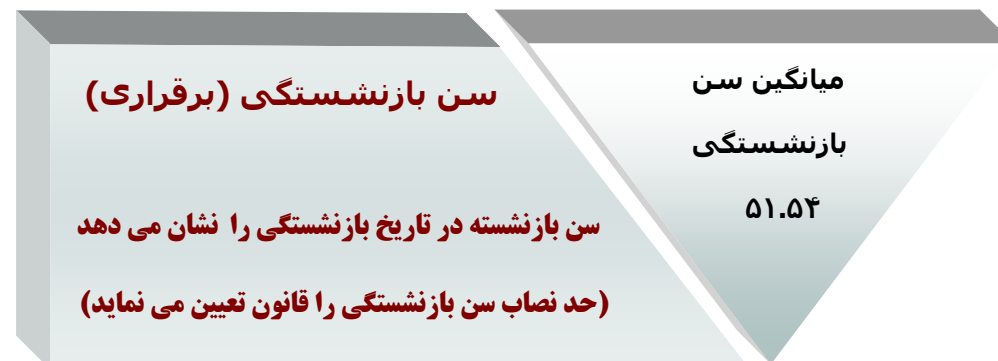
♦ وراث مشابه

موظفینی که از دو دفتر کل حقوق دریافت می نمایند.

نکته: جداول تفکیک استان ها بر اساس حروف الفبا مرتب شده است.



حقوق بگیران بر حسب میانگین سن





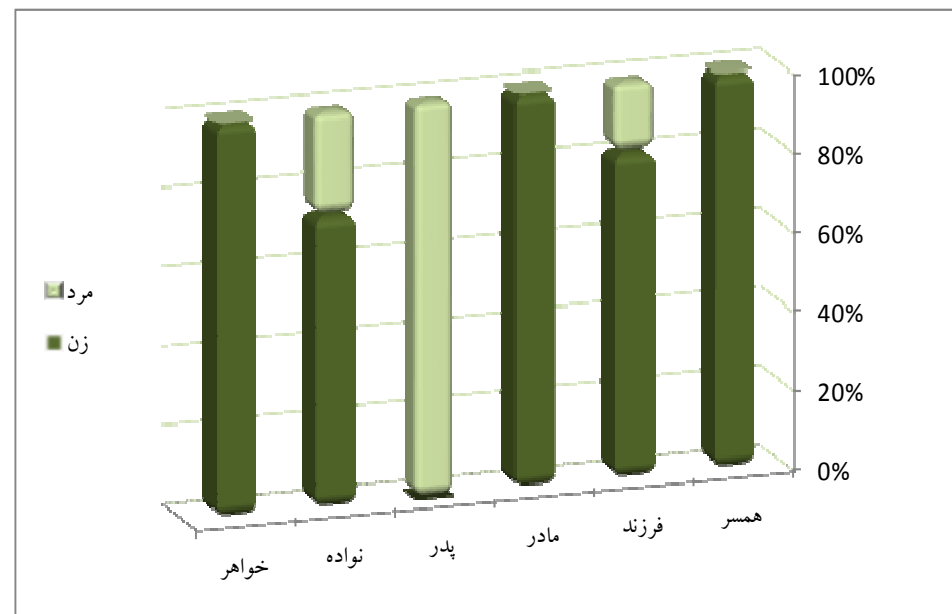
حقوق بگیران صندوق به تفکیک استان در پایان اسفند ماه ۱۳۹۴

| استان | تعداد | بازنشسته | از کار افتاده | شاغل متوفی | بازنشسته متوفی |
|---------------------|-----------|-----------|---------------|------------|----------------|
| آذربایجان شرقی | ۶۳,۹۵۰ | ۵۱,۴۶۰ | ۴۴۲ | ۳,۱۵۳ | ۸,۱۹۵ |
| آذربایجان غربی | ۴۱,۳۰۸ | ۳۴,۰۰۴ | ۴۳۱ | ۲,۲۳۵ | ۴,۶۳۸ |
| اردبیل | ۱۶,۴۸۷ | ۱۳,۷۳۰ | ۱۸۲ | ۹۷۴ | ۱,۶۰۱ |
| اصفهان | ۸۸,۳۶۳ | ۷۳,۹۰۹ | ۹۲۲ | ۳,۳۱۶ | ۱۰,۲۱۶ |
| البرز | ۲۸,۳۶۶ | ۲۳,۸۸۴ | ۳۵۰ | ۹۷۸ | ۳,۱۵۴ |
| ایلام | ۹,۲۳۳ | ۷,۶۲۵ | ۲۶۱ | ۶۴۹ | ۶۹۸ |
| بوشهر | ۱۲,۹۳۶ | ۱۰,۷۸۱ | ۱۱۶ | ۷۶۹ | ۱,۲۷۰ |
| تهران | ۲۹۰,۸۱۷ | ۲۲۲,۷۷۱ | ۲,۸۱۲ | ۱۰,۹۶۹ | ۵۴,۲۶۵ |
| چهارمحال و بختیاری | ۱۲,۵۷۱ | ۱۰,۹۹۶ | ۱۲۳ | ۶۹۷ | ۷۵۵ |
| خراسان جنوبی | ۱۲,۵۸۲ | ۱۰,۶۹۴ | ۱۵۶ | ۶۱۵ | ۱,۱۱۷ |
| خراسان رضوی | ۹۴,۳۹۱ | ۷۷,۴۵۷ | ۸۱۷ | ۴,۴۲۰ | ۱۱,۶۹۷ |
| خراسان شمالی | ۸,۸۸۲ | ۷,۵۵۹ | ۱۲۹ | ۵۰۹ | ۶۸۵ |
| خوزستان | ۵۴,۲۱۷ | ۴۳,۰۲۴ | ۳۹۱ | ۳,۲۸۷ | ۷,۵۱۵ |
| زنجان | ۱۵,۵۳۴ | ۱۲,۴۶۰ | ۲۳۲ | ۷۴۶ | ۲,۰۹۶ |
| سمنان | ۱۷,۸۷۵ | ۱۴,۰۷۸ | ۱۵۵ | ۸۶۷ | ۲,۷۷۵ |
| سیستان و بلوچستان | ۲۱,۸۷۲ | ۱۷,۲۵۸ | ۱۸۴ | ۱,۹۱۱ | ۲,۵۱۹ |
| فارس | ۸۷,۳۹۰ | ۷۳,۵۲۲ | ۱,۰۲۴ | ۳,۸۹۲ | ۸,۹۵۲ |
| قزوین | ۱۵,۳۰۴ | ۱۲,۹۴۷ | ۱۱۵ | ۶۱۸ | ۱,۶۲۴ |
| قم | ۱۰,۶۲۹ | ۸,۷۷۲ | ۱۲۲ | ۵۴۶ | ۱,۱۸۹ |
| کردستان | ۱۹,۷۴۹ | ۱۶,۲۴۰ | ۲۹۱ | ۱,۱۰۱ | ۲,۱۱۷ |
| کرمان | ۴۶,۱۱۶ | ۳۸,۱۰۸ | ۴۲۱ | ۲,۸۱۷ | ۴,۷۷۰ |
| کرمانشاه | ۳۱,۴۰۸ | ۲۵,۷۴۴ | ۲۴۲ | ۱,۹۰۲ | ۳,۵۲۰ |
| کهگیلویه و بویراحمد | ۱۰,۵۵۱ | ۹,۱۶۴ | ۱۰۶ | ۶۳۰ | ۶۵۱ |
| گلستان | ۲۴,۵۶۶ | ۲۰,۲۱۲ | ۲۰۷ | ۱,۴۷۳ | ۲,۶۷۴ |
| گیلان | ۶۰,۷۲۸ | ۵۱,۲۲۲ | ۲۷۳ | ۲,۵۴۰ | ۶,۶۹۳ |
| لرستان | ۲۴,۸۰۴ | ۱۹,۸۴۹ | ۳۰۳ | ۱,۶۰۰ | ۳,۰۵۲ |
| مازندران | ۶۷,۸۳۰ | ۵۶,۲۱۱ | ۳۷۱ | ۳,۰۳۱ | ۸,۲۱۷ |
| مرکزی | ۲۴,۹۸۱ | ۱۹,۹۱۲ | ۲۰۲ | ۱,۱۷۸ | ۳,۶۸۹ |
| هرمزگان | ۱۳,۰۴۵ | ۱۰,۵۷۴ | ۱۰۹ | ۹۱۸ | ۱,۴۴۴ |
| همدان | ۲۸,۹۳۴ | ۲۴,۰۱۴ | ۴۵۶ | ۱,۳۹۷ | ۳,۰۶۷ |
| یزد | ۲۱,۸۱۳ | ۱۸,۸۰۶ | ۱۷۸ | ۸۳۵ | ۱,۹۹۴ |
| کل کشور | ۱,۲۷۷,۲۳۲ | ۱,۰۳۶,۹۸۷ | ۱۲,۱۲۳ | ۶۰,۵۷۳ | ۱۶۷,۵۴۹ |



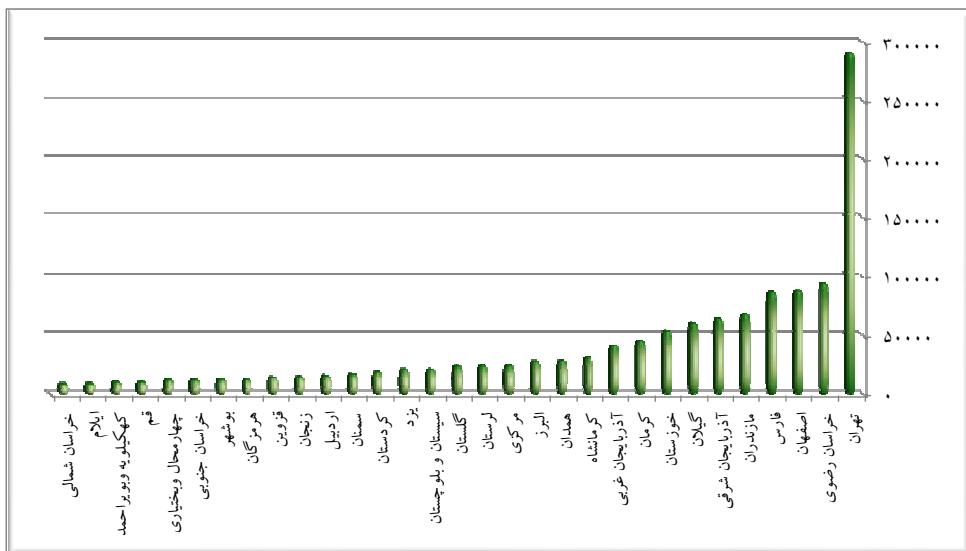
وراث و وظیفه بگیر به تفکیک نسبت

| نسبت | زن | مرد | جمع | درصد |
|-------|---------|--------|---------|-------|
| همسر | ۱۸۲,۲۰۸ | ۲۳۸ | ۱۸۲,۴۴۶ | ۵۶.۷۰ |
| فرزند | ۱۰۸,۲۴۱ | ۲۳,۶۰۷ | ۱۳۱,۸۴۸ | ۴۰.۹۸ |
| مادر | ۵,۱۶۷ | ۰ | ۵,۱۶۷ | ۱.۶۱ |
| پدر | ۰ | ۱,۹۷۴ | ۱,۹۷۴ | ۰.۶۱ |
| نواده | ۲۳۱ | ۸۱ | ۳۱۲ | ۰.۱۰ |
| خواهر | ۷ | ۰ | ۷ | ۰.۰۰ |
| جمع | ۲۹۵,۸۵۴ | ۲۵,۹۰۰ | ۳۲۱,۷۵۴ | ۱۰۰ |

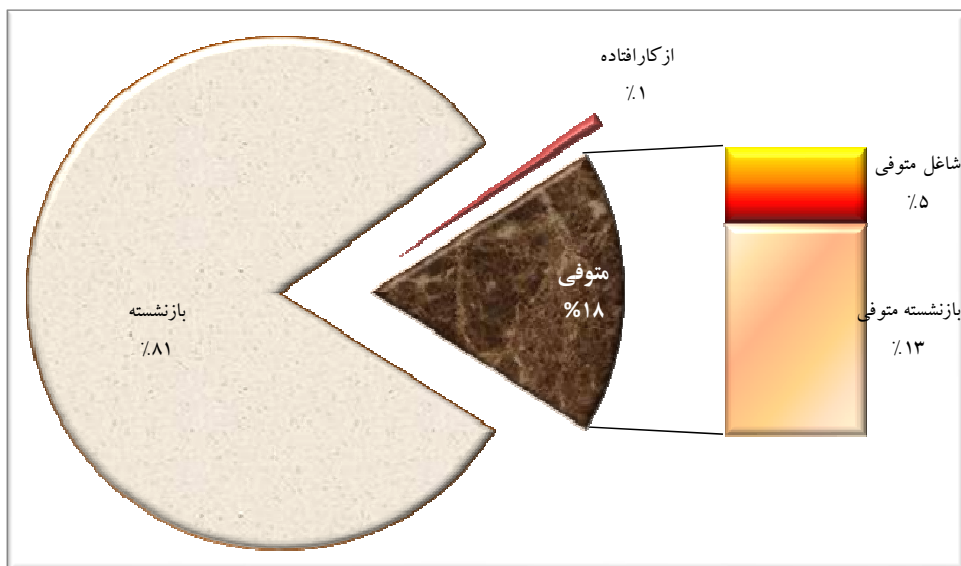




حقوق بگیران به تفکیک استان در پایان اسفند ۱۳۹۴

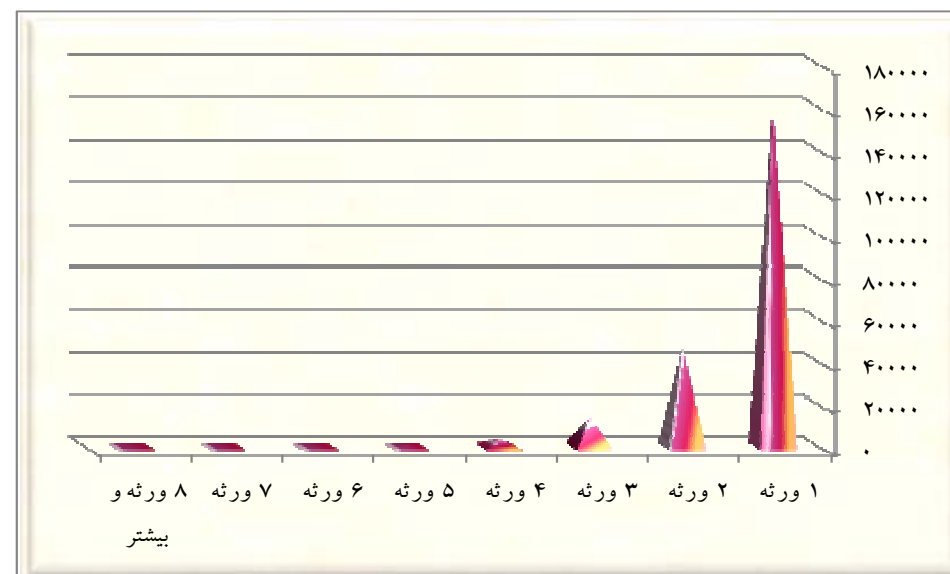


کل حقوق بگیران صندوق به تفکیک حالت



وراث وظیفه بگیر به تفکیک تعداد ورثه

| تعداد ورثه | بازنشسته، از کار افتاده، شاغل (متوفی) (تعداد دفتر کل) | تعداد کل | درصد |
|----------------|--|----------------|------------|
| ۱ ورثه | ۱۶۱,۴۳۸ | ۱۶۱,۴۳۸ | ۵۰.۱۷ |
| ۲ ورثه | ۴۷,۳۶۹ | ۹۴,۷۳۸ | ۲۹.۴۹ |
| ۳ ورثه | ۱۴,۱۹۹ | ۴۲,۵۹۷ | ۱۳.۲۴ |
| ۴ ورثه | ۳,۸۱۱ | ۱۵,۲۴۴ | ۴.۸ |
| ۵ ورثه | ۱,۰۳۱ | ۵,۱۵۵ | ۱.۶ |
| ۶ ورثه | ۲۴۹ | ۱,۴۹۴ | ۰.۴۶ |
| ۷ ورثه | ۹۳ | ۶۵۱ | ۰.۲ |
| ۸ ورثه و بیشتر | ۴۹ | ۴۳۷ | ۰.۰۰۱ |
| جمع | ۲۲۸,۲۳۹ | ۳۲۱,۷۵۴ | ۱۰۰ |





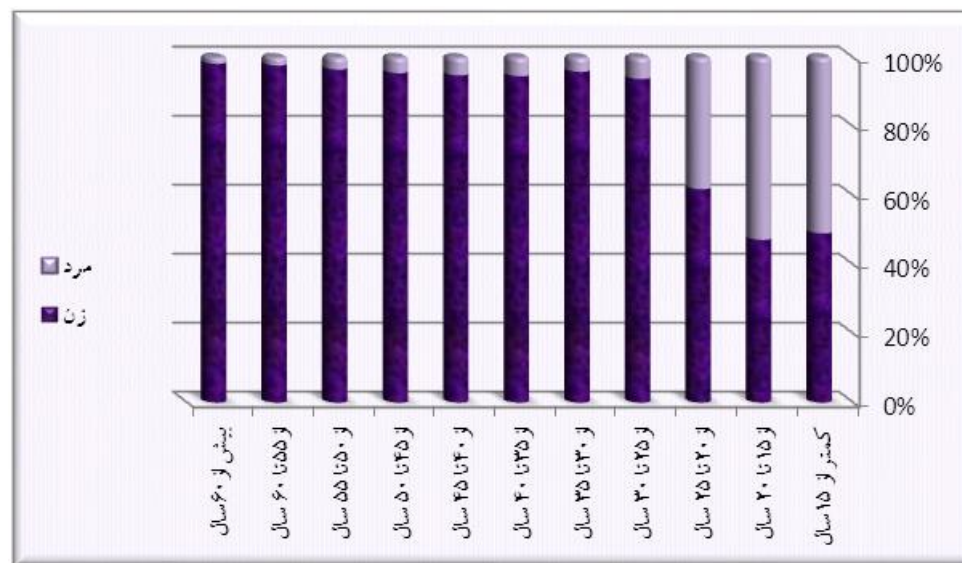
حقوق بگیران صندوق به تفکیک جنسیت

| استان | تعداد | | درصد | |
|---------------------|------------------|----------------|--------------|----------------|
| | مرد | زن | مرد | زن |
| آذربایجان شرقی | ۶۳,۹۵۰ | ۴۶,۸۹۳ | ۷۳.۳۳ | ۱۷,۰۵۷ |
| آذربایجان غربی | ۴۱,۳۰۸ | ۳۰,۳۴۲ | ۷۳.۴۵ | ۱۰,۹۶۶ |
| اردبیل | ۱۶,۴۸۷ | ۱۳,۳۰۱ | ۸۰.۶۸ | ۳,۱۸۶ |
| اصفهان | ۸۸,۳۶۳ | ۵۹,۶۳۱ | ۶۷.۴۸ | ۲۸,۷۳۲ |
| البرز | ۲۸,۳۶۶ | ۱۶,۴۱۹ | ۵۷.۸۸ | ۱۱,۹۴۷ |
| ایلام | ۹,۲۳۳ | ۷,۷۰۹ | ۸۳.۴۹ | ۱,۵۲۴ |
| بوشهر | ۱۲,۹۳۶ | ۹,۹۹۷ | ۷۷.۲۸ | ۲,۹۳۹ |
| تهران | ۲۹۰,۸۱۷ | ۱۸۳,۲۲۰ | ۶۳.۰۰ | ۱۰۷,۵۹۷ |
| چهارمحال و بختیاری | ۱۲,۵۷۱ | ۹,۵۱۳ | ۷۵.۶۷ | ۳,۰۵۸ |
| خراسان جنوبی | ۱۲,۵۸۲ | ۹,۲۴۴ | ۷۳.۴۷ | ۳,۳۳۸ |
| خراسان رضوی | ۹۴,۳۹۱ | ۶۵,۳۴۱ | ۶۹.۲۲ | ۲۹,۰۵۰ |
| خراسان شمالی | ۸,۸۸۲ | ۶,۲۱۸ | ۷۰.۰۱ | ۲,۶۶۴ |
| خوزستان | ۵۴,۲۱۷ | ۴۰,۸۰۱ | ۷۵.۲۵ | ۱۳,۴۱۶ |
| زنجان | ۱۵,۵۳۴ | ۱۱,۳۸۱ | ۷۳.۲۷ | ۴,۱۵۳ |
| سمنان | ۱۷,۸۷۵ | ۱۳,۲۹۶ | ۷۴.۳۸ | ۴,۵۷۹ |
| سیستان و بلوچستان | ۲۱,۸۷۲ | ۱۷,۲۹۲ | ۷۹.۰۶ | ۴,۵۸۰ |
| فارس | ۸۷,۳۹۰ | ۵۹,۶۹۵ | ۶۸.۳۱ | ۲۷,۶۹۵ |
| قزوین | ۱۵,۳۰۴ | ۹,۷۵۴ | ۶۳.۷۳ | ۵,۵۵۰ |
| قم | ۱۰,۶۲۹ | ۷,۷۲۶ | ۷۲.۶۹ | ۲,۹۰۳ |
| کردستان | ۱۹,۷۴۹ | ۱۴,۳۹۸ | ۷۲.۹۰ | ۵,۳۵۱ |
| کرمان | ۴۶,۱۱۶ | ۲۹,۶۷۹ | ۶۴.۳۶ | ۱۶,۴۳۷ |
| کرمانشاه | ۳۱,۴۰۸ | ۲۲,۹۶۷ | ۷۳.۱۲ | ۸,۴۴۱ |
| کهگیلویه و بویراحمد | ۱۰,۵۵۱ | ۹,۲۱۲ | ۸۷.۳۱ | ۱,۳۳۹ |
| گلستان | ۲۴,۵۶۶ | ۱۹,۰۹۲ | ۷۷.۷۲ | ۵,۴۷۴ |
| گیلان | ۶۰,۷۲۸ | ۴۱,۲۲۵ | ۶۷.۸۸ | ۱۹,۵۰۳ |
| لرستان | ۲۴,۸۰۴ | ۱۸,۵۹۶ | ۷۴.۹۷ | ۶,۲۰۸ |
| مازندران | ۶۷,۸۳۰ | ۵۰,۲۸۲ | ۷۴.۱۳ | ۱۷,۵۴۸ |
| مرکزی | ۲۴,۹۸۱ | ۱۸,۳۲۵ | ۷۳.۳۶ | ۶,۶۵۶ |
| هرمزگان | ۱۳,۰۴۵ | ۹,۴۶۴ | ۷۲.۵۵ | ۳,۵۸۱ |
| همدان | ۲۸,۹۳۴ | ۲۰,۴۴۴ | ۷۰.۶۶ | ۸,۴۹۰ |
| یزد | ۲۱,۸۱۳ | ۱۶,۲۳۴ | ۷۴.۴۲ | ۵,۵۷۹ |
| کل کشور | ۱,۲۷۷,۲۳۲ | ۸۸۷,۶۹۱ | ۶۹.۵۰ | ۳۸۹,۵۴۱ |



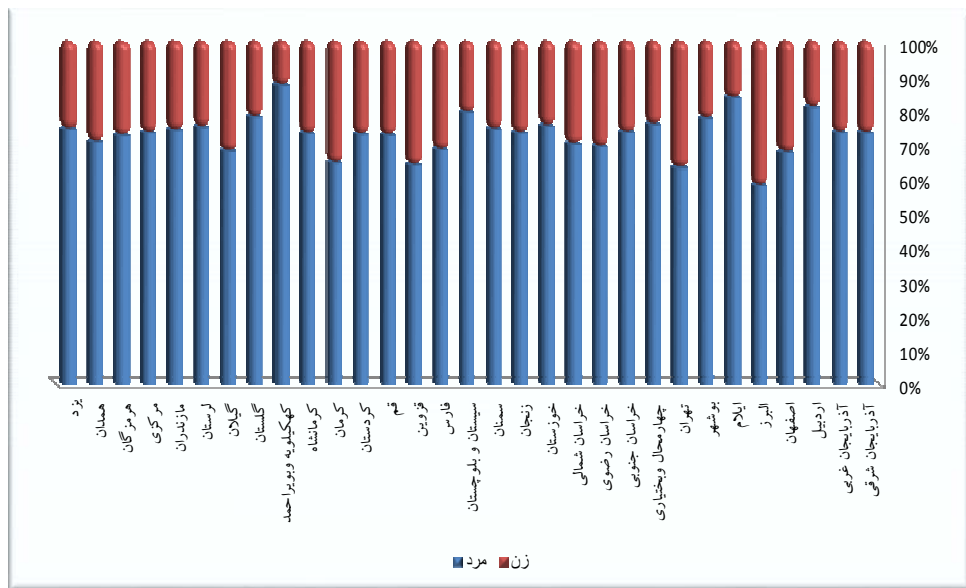
وراث وظیفه بگیر به تفکیک گروه سنی

| گروه سنی | زن | مرد | جمع | درصد |
|-----------------|----------------|---------------|----------------|------------|
| کمتر از ۱۵ سال | ۴,۷۸۷ | ۴,۹۷۱ | ۹,۷۵۸ | ۳.۰۳ |
| از ۱۵ تا ۲۰ سال | ۶,۳۷۲ | ۷,۱۳۳ | ۱۳,۵۰۵ | ۴.۲۰ |
| از ۲۰ تا ۲۵ سال | ۹,۵۱۹ | ۵,۸۷۳ | ۱۵,۳۹۲ | ۴.۷۸ |
| از ۲۵ تا ۳۰ سال | ۱۳,۲۷۴ | ۸۷۹ | ۱۴,۱۵۳ | ۴.۴۰ |
| از ۳۰ تا ۳۵ سال | ۱۴,۳۲۶ | ۶۲۰ | ۱۴,۹۴۶ | ۴.۶۵ |
| از ۳۵ تا ۴۰ سال | ۱۲,۱۷۷ | ۶۹۵ | ۱۲,۸۷۲ | ۴.۰۰ |
| از ۴۰ تا ۴۵ سال | ۱۱,۵۴۶ | ۶۲۸ | ۱۲,۱۷۴ | ۳.۷۸ |
| از ۴۵ تا ۵۰ سال | ۱۵,۹۱۴ | ۷۴۶ | ۱۶,۶۶۰ | ۵.۱۸ |
| از ۵۰ تا ۵۵ سال | ۲۲,۳۶۰ | ۸۰۴ | ۲۳,۱۶۴ | ۷.۲۰ |
| از ۵۵ تا ۶۰ سال | ۲۹,۴۴۸ | ۶۸۶ | ۳۰,۱۳۴ | ۹.۳۶ |
| بیش از ۶۰ سال | ۱۵۶,۱۳۱ | ۲,۸۶۵ | ۱۵۸,۹۹۶ | ۴۹.۴۲ |
| جمع | ۲۹۵,۸۵۴ | ۲۵,۹۰۰ | ۳۲۱,۷۵۴ | ۱۰۰ |

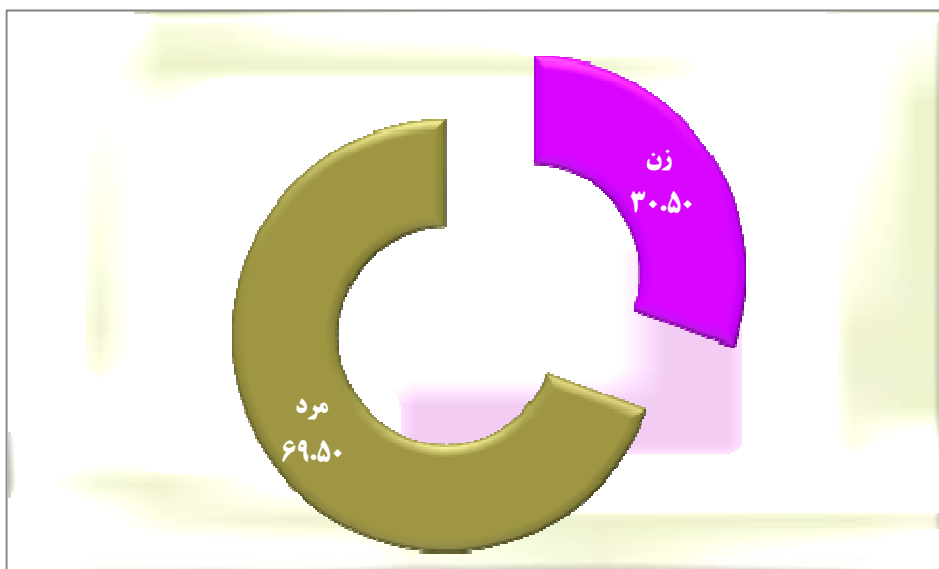




حقوق بگیران استان ها به تفکیک جنسیت



کل حقوق بگیران صندوق به تفکیک جنسیت



دفتراکل های مرتبط

| شرح | تعداد | جمع |
|-------|--------|--------|
| فرزند | ۱,۸۷۱ | ۲۷,۵۱۱ |
| همسر | ۲۵,۶۴۰ | |

(موظفینی که از دو دفتر کل حقوق دریافت می نمایند شامل فرزندان و حقوق پدر و مادر را دریافت می کنند و بانوان بازنشسته ای که حقوق همسر متوفی خود را نیز دریافت می کنند)



انتقال و استرداد

| شرح | تعداد | مبلغ (ریال) |
|---|--------|-----------------|
| انتقال حق بیمه (کسور) از سایر صندوق ها به صندوق بازنشستگی کشوری | ۲۲,۰۴۹ | ۵۳۹,۶۳۶,۹۰۷,۹۷۶ |
| انتقال حق بیمه (کسور) از صندوق بازنشستگی کشوری به سایر صندوق ها | ۴,۶۹۵ | ۵۳,۳۷۳,۷۳۳,۰۴۲ |
| استرداد کسور | ۱۱ | ۸۰۷,۵۳۸,۲۶۶ |

انتقال کسور به سایر صندوق ها:

چنانچه رابطه استخدامی مستخدم مشترک صندوق بازنشستگی کشوری با دستگاه متبوعش به لحاظ استعفاء، اخراج، بازخریدی و یا انتقال دائم به دستگاه هایی که مشمول مقررات صندوق بازنشستگی دیگری می باشند قطع گردد و حسب ضوابط، مشترک صندوق دیگری گردد، کسور بازنشستگی آنان با پذیرش صندوق جدید قابل انتقال به صندوق مربوطه می باشد.

استرداد کسور:

مستخدمین مشترک صندوق بازنشستگی کشوری در صورت قطع رابطه استخدامی (استعفاء، اخراج، بازخریدی و ...) و خارج شدن از مشمول مقررات استخدام کشوری می توانند کسور بازنشستگی سهم خود را به استناد مجوزهای قانونی دریافت نمایند.



تعداد حقوق بگیران صندوق به تفکیک بازه زمانی

حقوق بگیران تا پایان اسفند ماه (کل برقراری ها)

| شرح | تا پایان اسفند ۱۳۹۳ | تا پایان اسفند ۱۳۹۴ |
|----------------|---------------------|---------------------|
| بازنشسته | ۱,۰۰۹,۹۳۰ | ۱,۰۳۶,۹۸۷ |
| ازکارافتاده | ۱۱,۲۸۶ | ۱۲,۱۲۳ |
| شاغل متوفی | ۵۹,۷۲۴ | ۶۰,۵۷۳ |
| بازنشسته متوفی | ۱۵۸,۶۷۳ | ۱۶۷,۵۴۹ |
| جمع | ۱,۲۳۹,۶۱۳ | ۱,۲۷۷,۲۳۲ |

تعداد حقوق بگیران در پایان اسفند ماه ۱۳۹۴ نسبت پایان اسفند ماه ۱۳۹۳ به میزان ۲.۰۳ درصد افزایش داشته است.

| شرح | زمستان ۱۳۹۳ | زمستان ۱۳۹۴ |
|----------------|---------------|--------------|
| بازنشسته | ۱۲,۱۲۲ | ۵,۶۹۷ |
| ازکارافتاده | ۲۲۳ | ۴۲۱ |
| شاغل متوفی | ۲۴۷ | ۱۰۷ |
| بازنشسته متوفی | ۴۹ | ۲ |
| جمع | ۱۲,۶۴۱ | ۶,۲۲۷ |



توزیع دستگاهی حقوق بگیران در پایان اسفند ماه ۱۳۹۴

| درصد | تعداد | شرح |
|-------------|------------------|-----------------------------------|
| ۵۷.۰۴٪ | ۷۲۸,۵۳۲ | وزارت آموزش و پرورش |
| ۱۳.۹۲٪ | ۱۷۷,۹۸۲ | وزارت بهداشت، درمان و آموزش پزشکی |
| ۵.۷۳٪ | ۷۳,۱۶۱ | وزارت جهاد کشاورزی |
| ۵.۲۳٪ | ۶۶,۷۸۶ | وزارت راه و شهرسازی |
| ۳.۳۵٪ | ۴۲,۸۱۴ | وزارت کشور |
| ۲.۶۰٪ | ۳۳,۲۳۴ | وزارت ارتباطات و فناوری اطلاعات |
| ۲.۳۳٪ | ۲۹,۷۱۲ | وزارت علوم تحقیقات و فناوری |
| ۱.۹۷٪ | ۲۵,۱۴۰ | وزارت امور اقتصادی و دارایی |
| ۱.۷۷٪ | ۲۲,۵۷۷ | وزارت دادگستری |
| ۱.۴۳٪ | ۱۸,۲۲۸ | وزارت صنعت، معدن و تجارت |
| ۱.۲۵٪ | ۱۵,۹۱۲ | نهاد ریاست جمهوری |
| ۱.۰۳٪ | ۱۳,۳۰۸ | وزارت نیرو |
| ۰.۸۵٪ | ۱۰,۷۹۵ | وزارت فرهنگ و ارشاد اسلامی |
| ۰.۵۵٪ | ۶,۹۴۱ | وزارت تعاون، کار و رفاه اجتماعی |
| ۰.۹۵٪ | ۱۲,۱۱۰ | سایر |
| ۱۰۰٪ | ۱,۲۷۷,۲۳۲ | جمع |



خدمات رفاهی، حمایتی

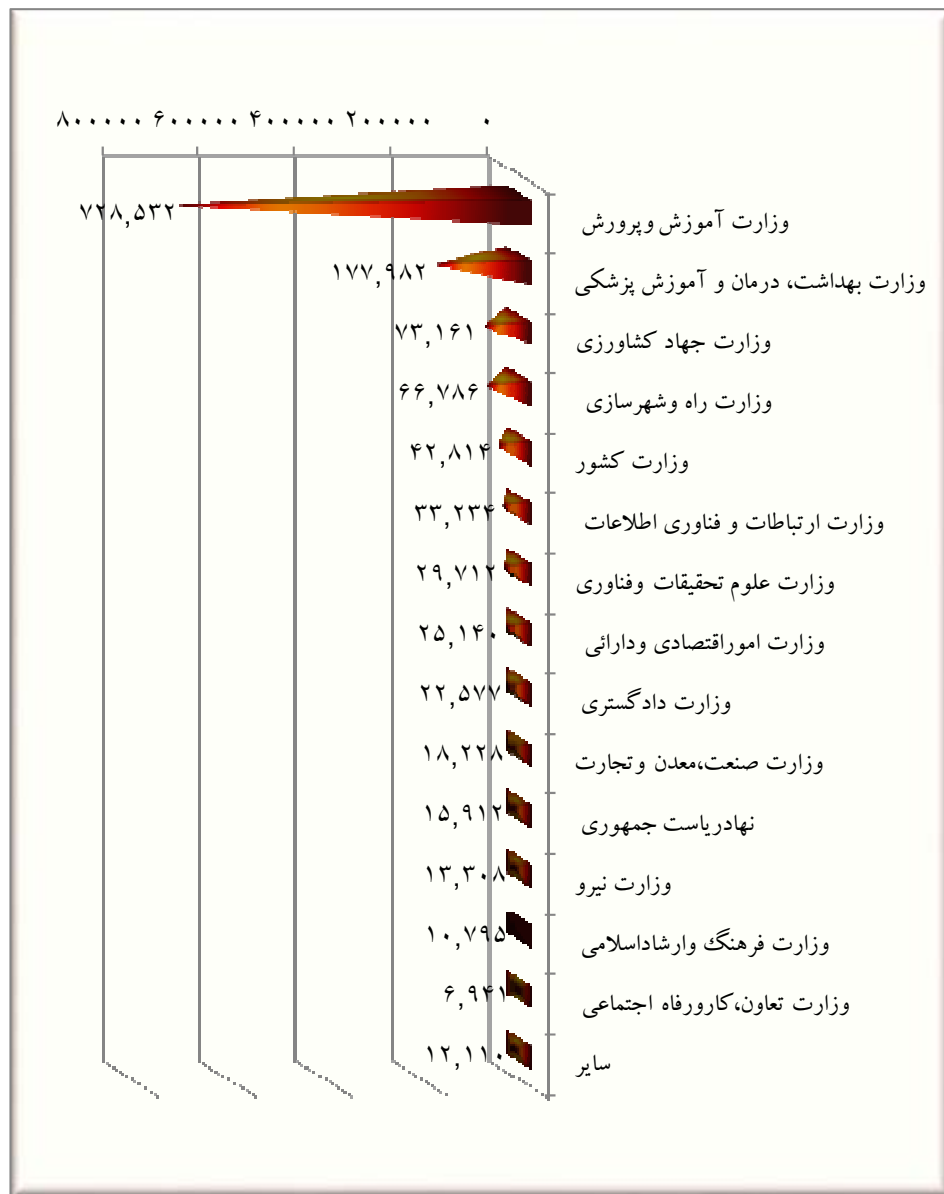


| مبلغ | تعداد | شرح |
|---------------------|-----------|--|
| ۶,۴۸۴ میلیارد ریال | ۱,۹۴۶,۷۰۳ | بیمه تکمیلی درمان بازنشستگان و وظیفه بگیران |
| مبلغ | تعداد | شرح |
| ۱۳۵,۶۵۵ میلیون ریال | ۴,۵۲۳ | بیمه عمر و حوادث |
| مبلغ | تعداد | شرح |
| | ۷,۹۵۲ | افراد اعزامی به تور آب درمانی محلات |
| ۹۵,۷۰۰ میلیون ریال | ۱,۸۹۷ | افراد اعزامی به تورهای زیارتی عتبات عالیات و کربلای معلی |
| | ۳۶,۵۸۷ | افراد اعزامی به تورهای سیاحتی و زیارتی داخلی |
| مبلغ | تعداد | شرح |
| ۱۶۸ میلیون ریال | ۱۲۹ | کمک نقدی بلاعوض اعطائی به بازنشستگان و وظیفه بگیران |
| مبلغ | تعداد | شرح |
| ۴,۸۹۸ میلیارد ریال | ۲۴۴,۹۴۳ | وام ضروری اعطائی به بازنشستگان و وظیفه بگیران |

← لازم به ذکر است اعداد مالی سال ۱۳۹۴ قطعی نشده است.



نمودار توزیع دستگاهی حقوق بگیران در پایان اسفند ماه ۱۳۹۴



نرخ نفوذ خدمات



تعداد مشمولین صندوق

به

کل جمعیت کشور * ۱۰۰

۳.۱۷%

صندوق بازنشستگی کشوری با ۷ شعبه در تهران و ۳۱ مدیریت در مراکز استان ها به ۳.۱۷% کل افراد کشور ارائه خدمت می نماید.